



# Living Now with Netatmo

Manual de instalação

**bticino**



## Índice

<b>Características gerais</b>	<b>4</b>
<b>Instalar Living Light with Netatmo</b>	<b>5</b>
<b>Associar os dispositivos conectados</b>	<b>9</b>
<b>Adicionar um dispositivo conectado</b>	<b>15</b>
<b>Adicionar um comando cenários wireless</b>	<b>17</b>
<b>Associar um comando luzes/persianas a um ou mais dispositivos conectados modulares</b>	<b>20</b>
<b>Remover um comando wireless dos dispositivos conectados</b>	<b>26</b>
<b>Efetuar o zeramento das definições de fábrica</b>	<b>26</b>
<b>Utilizar a App</b>	<b>28</b>



### Características gerais

O Gateway permite criar o seu sistema elétrico Smart por associar entre eles todos os dispositivos conectados da gama Living Light with Netatmo e relés de luzes.

É fornecido juntamente ao comando do cenário Master Entrar/Sair wireless K4570CW necessário para o procedimento de associação de todos os dispositivos conectados e para a ativação dos seus cenários “entrar em casa” e “sair de casa”. Graças à conexão Wi-Fi (apenas 2,4GHz), o Gateway conecta-se ao seu roteador de casa para permitir o controlo local ou de remoto de luzes, tomadas comandadas e persianas por meio do smartphone (App "Home + Control") ou comandos vocais (por utilizar um assistente vocal).

Para otimizar a receção do sinal infra-vermelho recomenda-se a instalação do Gateway próximo ao roteador.

**Nota:** nem todos os produtos e funções ilustradas neste manual estão disponíveis em todos os mercados. Verificar com o seu fornecedor ou instalador de confiança a disponibilidades dos mesmos.

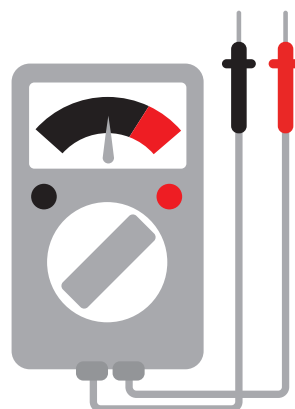
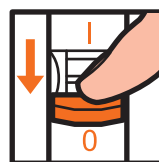
Gateway			
	K4500C	KG/KW/KM4501C	KG/KW/KM4502C
Tomada conectada			
	K4531C	KG/KW/KM4141C	KG/KW/KM4142C
Interruptor luzes conectado/ relés luzes			
	K4003C	K4411CM2	3584C
Persianas			
	K4027C	K4027CM2	
Comandos rádio			
	K4003CW	K4003DCW	K4570CW
	K4027CW	3577C	K4574CW



## Instalar Living Light with Netatmo

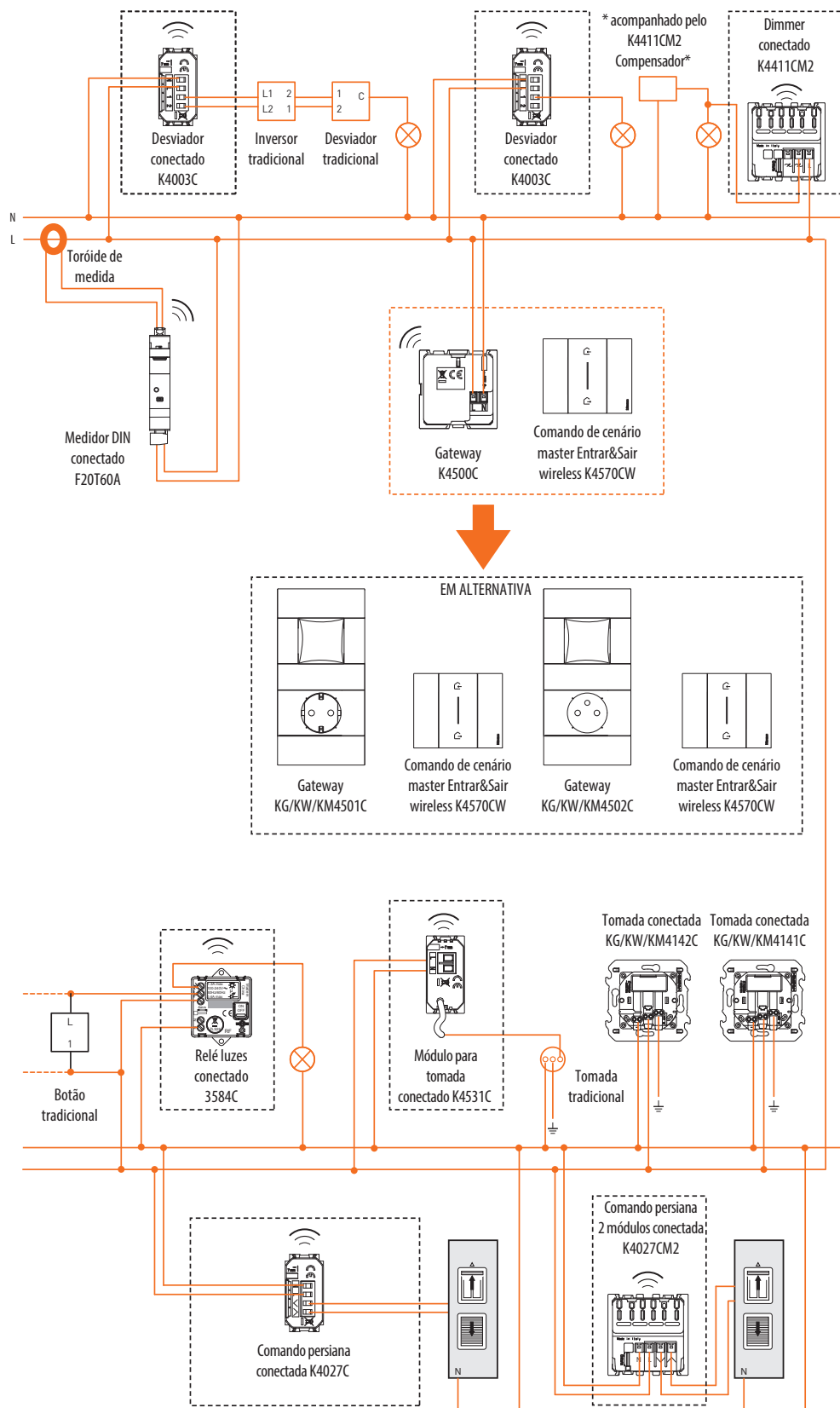


1. Desligar a tensão do interruptor geral.



Verificação da ausência de tensão do equipamento.

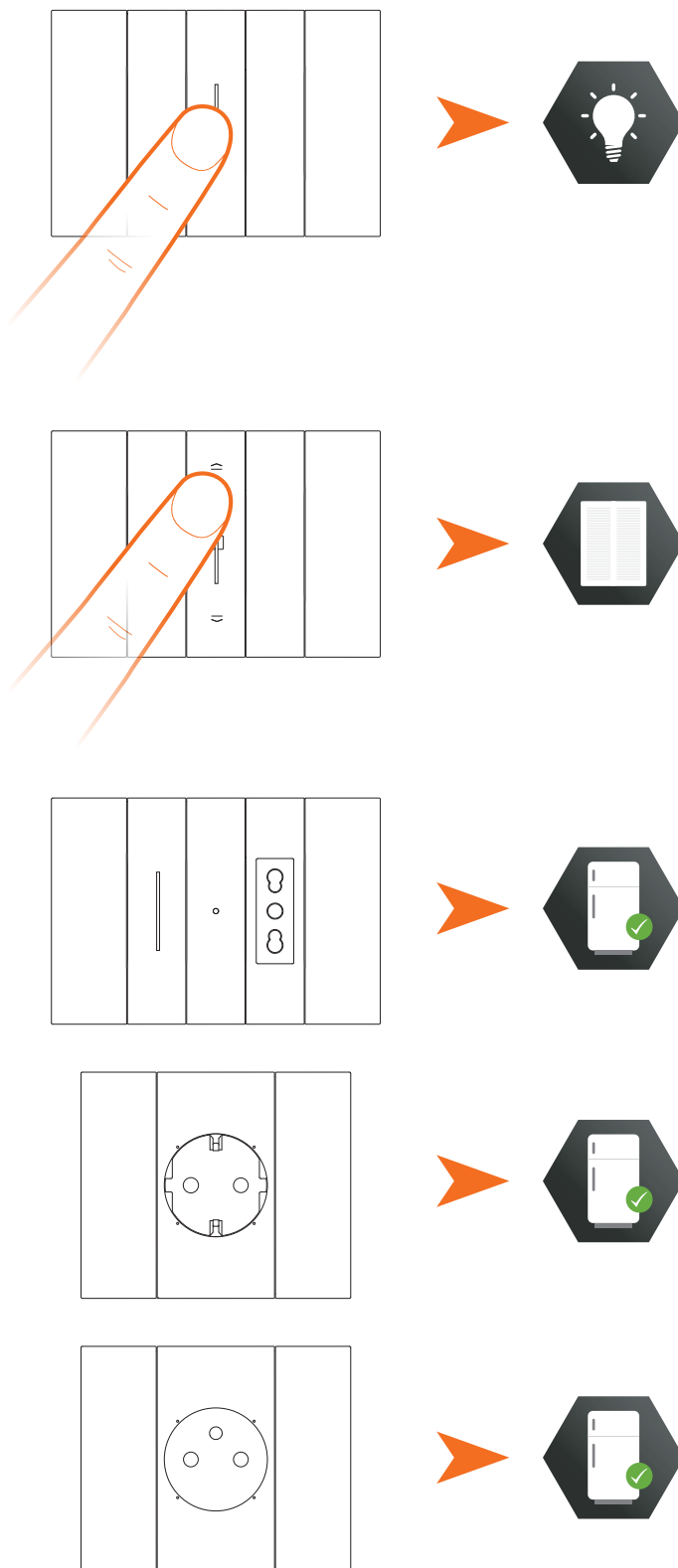
Agora é possível conectar todos os dispositivos do seu equipamento conforme os diagramas em seguida.







Após ter instalado o sistema eléctrico smart, sem configurações adicionais, poderá comandar luzes e persianas localmente.



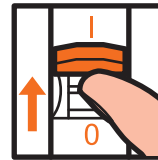
**Nota:** as tomadas conectadas estão no estado alimentado predefinido.

Agora é possível associar todos os dispositivos para aproveitar das funções conectadas do seu equipamento.

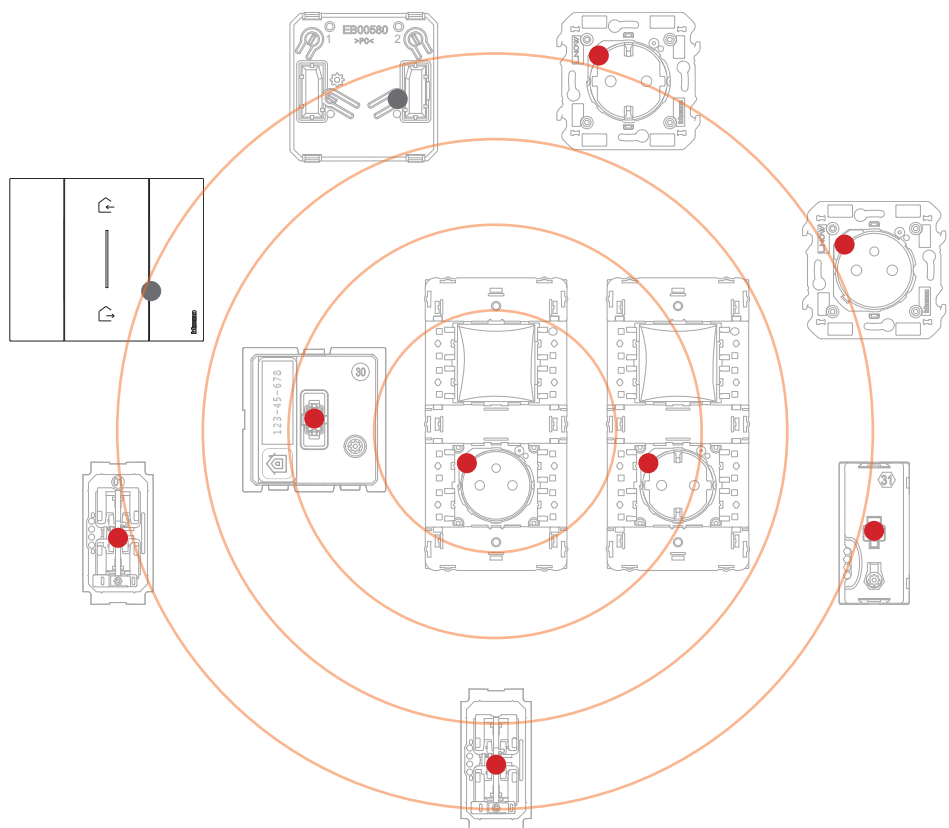




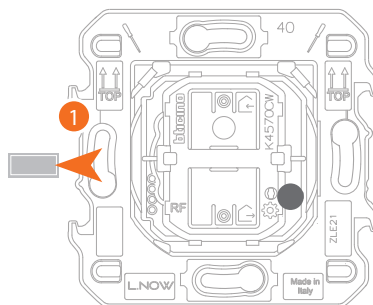
## Associar os dispositivos conectados



ON



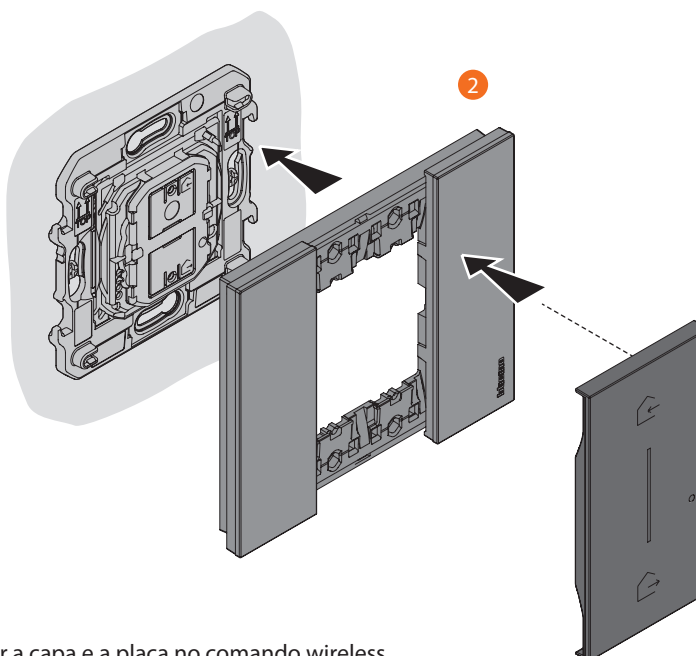
Aguardar 1 minuto para o arranque correto do equipamento, em seguida efetuar o seguinte procedimento de associação em 15 minutos desde quando a alimentação foi fornecida. Caso este tempo seja ultrapassado, deverá cortar a tensão e alimentar novamente.



*K4570CW Master, comando de cenários Entrar / Sair wireless*

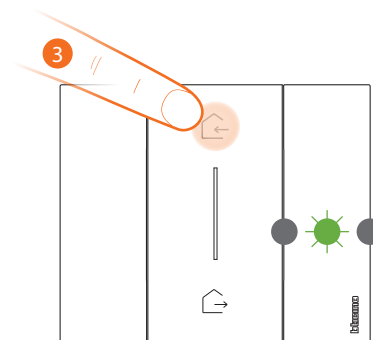
1. Extrair a lingueta do comando wireless (K4570CW Master) contido no K4500C – KG/KW/KM4501C - KG/KW/KM4502C.

*Nota: cada vez que se realimenta o equipamento aguardar pelo menos 1 minuto*

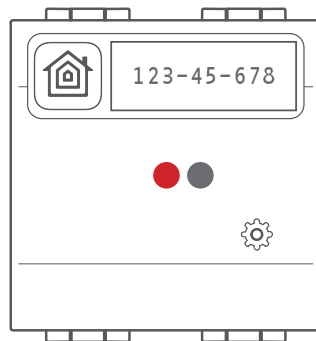


2. Montar a capa e a placa no comando wireless.

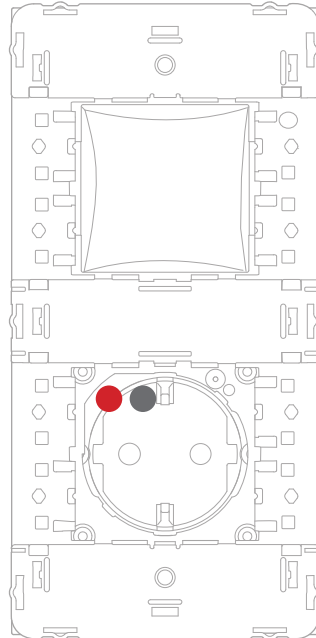
*Atenção: não carregar nas teclas dos comandos wireless se a capa e a placa não estiverem montadas.*



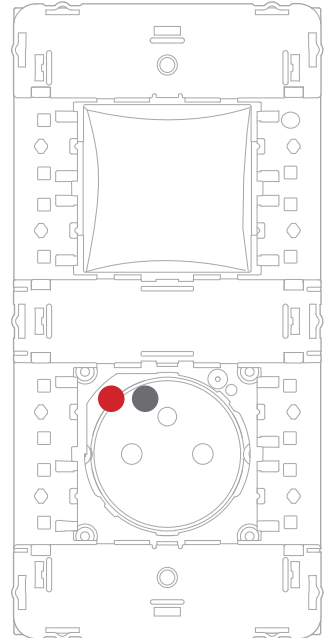
3. Premir brevemente uma das duas teclas do comando, o LED piscará a verde, soltar e aguardar que este passe para o estado de desligado.



K4500C Gateway

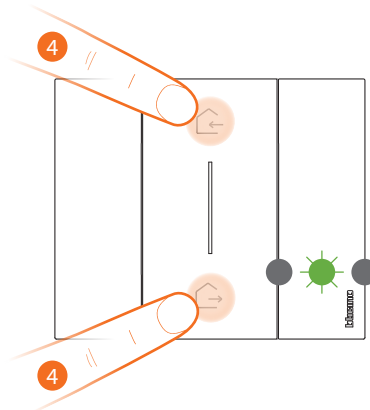


KG/KW/KM4501C Gateway



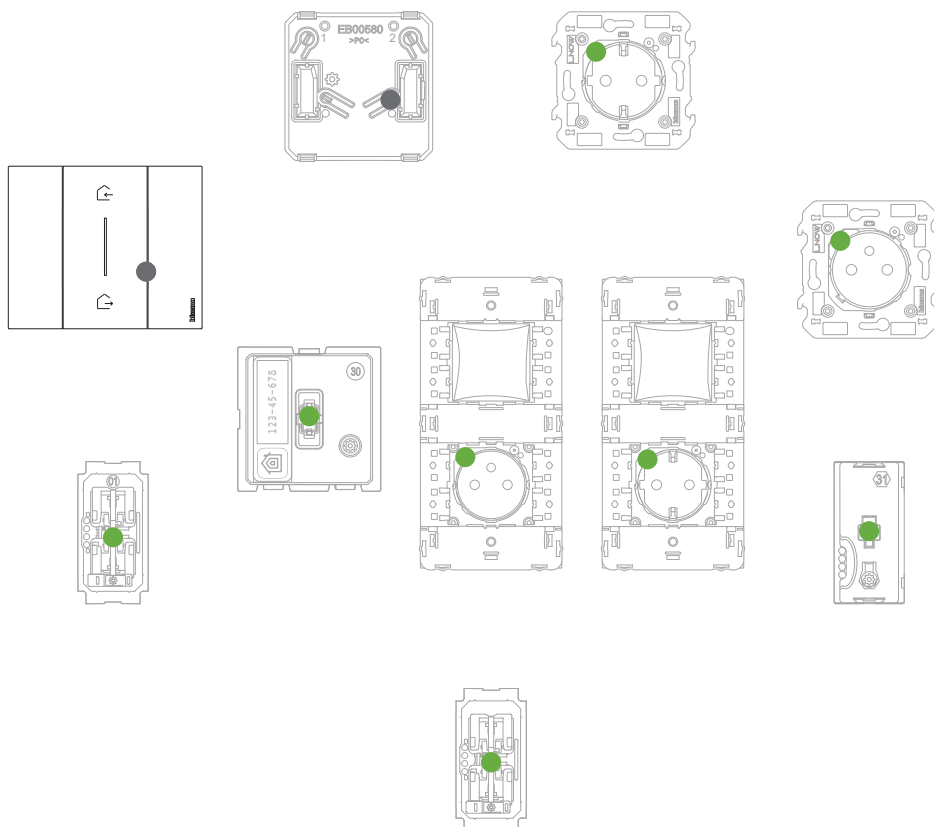
KG/KW/KM4502C Gateway

O LED do Gateway, de vermelho, passa para o estado de desligado.



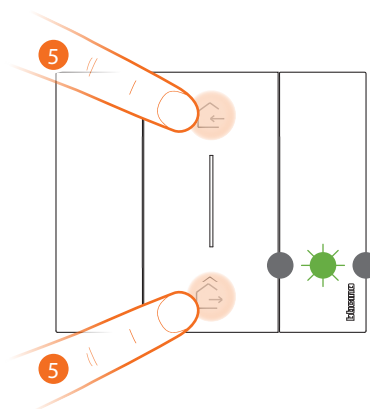
K4570CW Master, comando scenari Entra/Esca wireless

- Inicia a associação:**  
premer e manter premeida em simultâneo as duas teclas do comando, o LED irá acender-se a verde, o LED desliga-se.



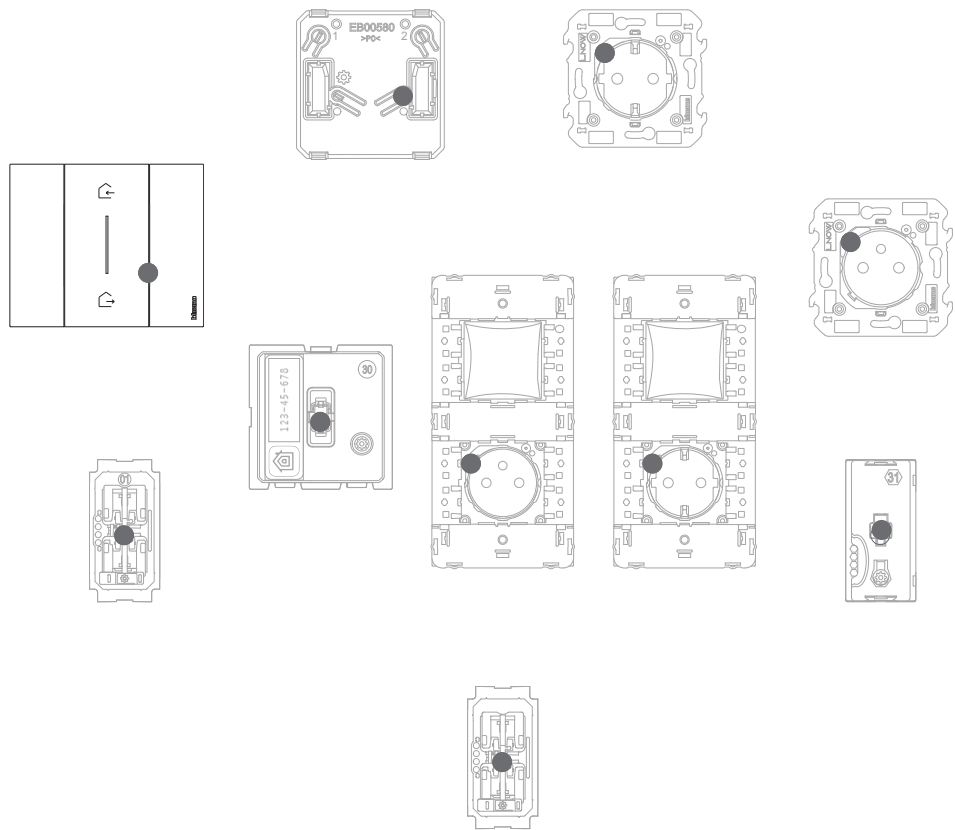
Verificar se os LED de todos os dispositivos passam ao estado verde fixo (exceto os wireless que estão no estado de desligados).

*Nota: a passagem de todos os Led de vermelho para verde, pode durar até 15 minutos. Ao ser ultrapassado este tempo, o procedimento irá encerrar-se automaticamente.*



K4570CW Master, comando de cenários Entrar / Sair wireless

- 5. Termina a associação:**  
premir brevemente em simultâneo as duas teclas do comando, o LED piscará uma vez a verde, aguardar que este passe para o estado de desligado.

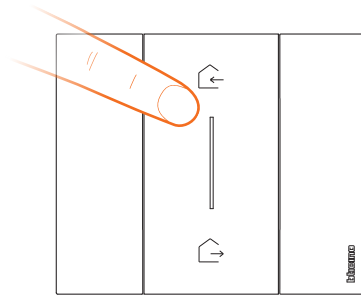


Verificar se os LED de todos os dispositivos passam ao estado desligado, agora os dispositivos conectados estão associados entre si.

**Nota:** se algum dispositivo permanece com o Led vermelho, cortar a tensão de todo o equipamento, fornecer novamente alimentação, aguardar 1 minuto e reiniciar a partir do ponto 4.

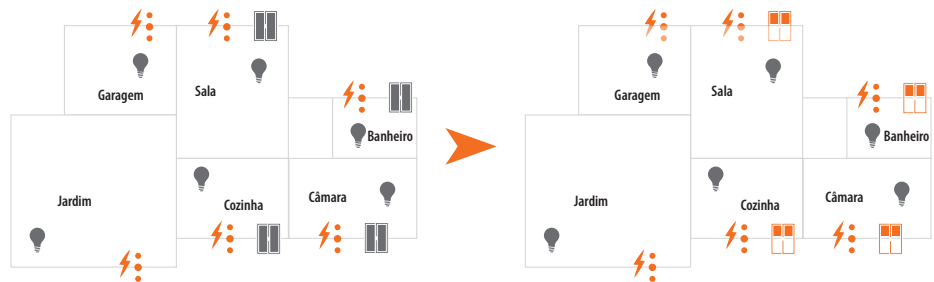


Após ter associado o comando cenários wireless K4570CW Master, poderá ativar os cenários Entrar Sair que podem ser acionados pelo mesmo.

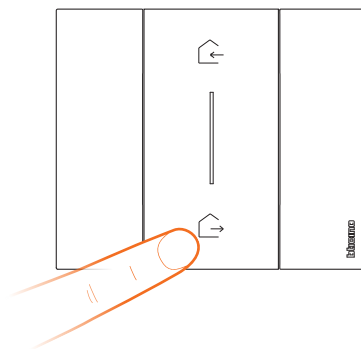


K4570CW tecla superior efetua cenário **ENTRAR**

- Persianas PARA CIMA
- Nenhum efeito nas tomadas
- Nenhum efeito em luzes e relés

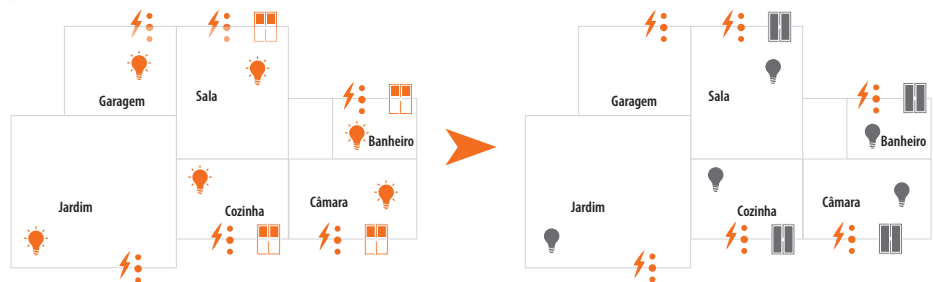


*Nota: aguardar alguns minutos depois de ter terminado a associação antes de ativar os cenários*



K4570CW tecla inferior efetua cenário **SAIR**

- Luzes e relés OFF,
- Persianas PARA BAIXO
- Nenhum efeito nas tomadas



Poderá também adicionar outros comandos cenários K4570CW ou o comando cenários wireless Noite/Dia K4574CW conforme o procedimento em seguida:

*Nota: o comando cenários wireless K4574CW está preparado para comandar os cenários Noite e Dia. Poderá definir em seguida as ações que executarão estes cenários através da l'App Home + Control.*

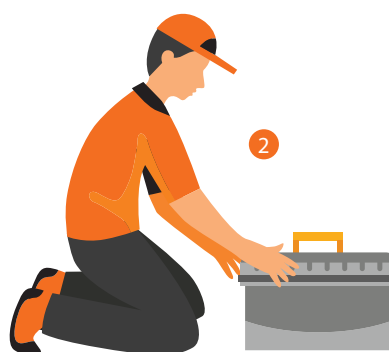


## Adicionar um dispositivo conectado

*Nota: caso já tenha sido efetuada a associação com App Home + Control, segui le istruzioni del menù "Aggiungi un prodotto a questa casa" dall'App, altrimenti:*



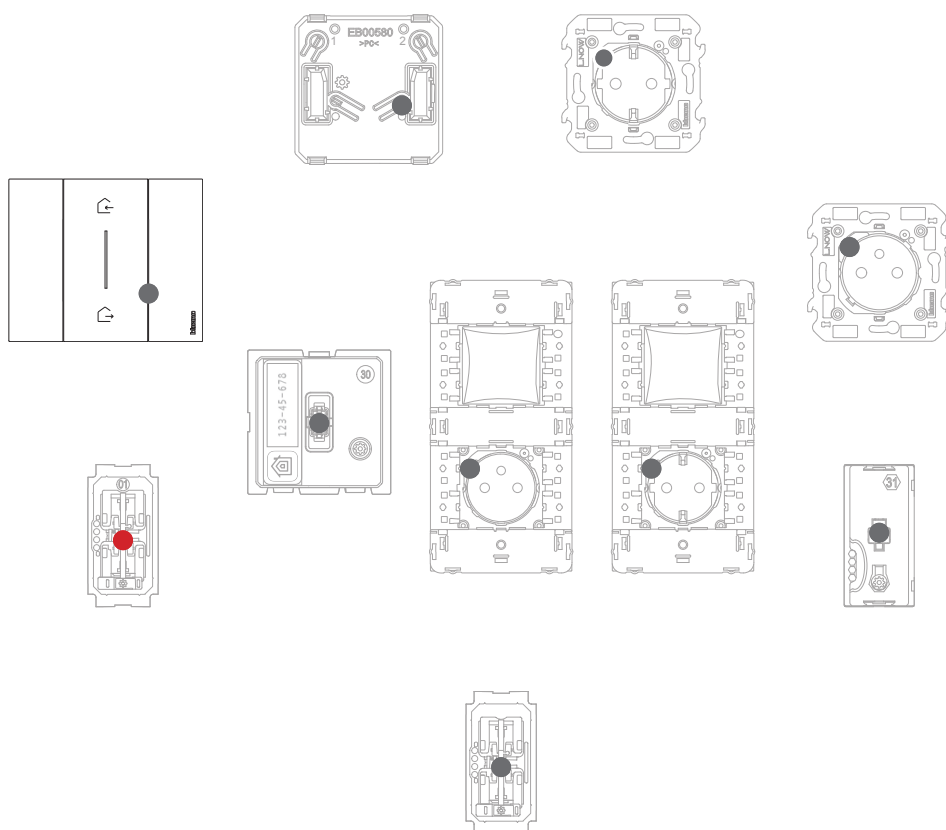
1. Desligar a tensão do interruptor geral.



2. Instalar o novo dispositivo conectado.



3. Reativar a alimentação por meio do interruptor geral e aguardar 1 minuto para o arranque correto do equipamento.



Verificar se os LED de todos os dispositivos estão no estado desligado exceto o dispositivo a adicionar que deve estar no estado vermelho fixo.

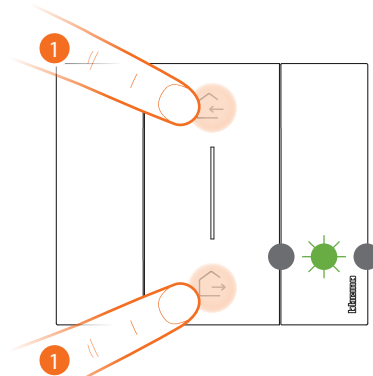
4. Efetuar a associação do novo dispositivo como mostrado no parágrafo “Associar os dispositivos conectados” (ponto 3).

**Nota:** este procedimento, se efetuado na App, sugerirá exatamente a mesma sequência de operações descrita aqui.





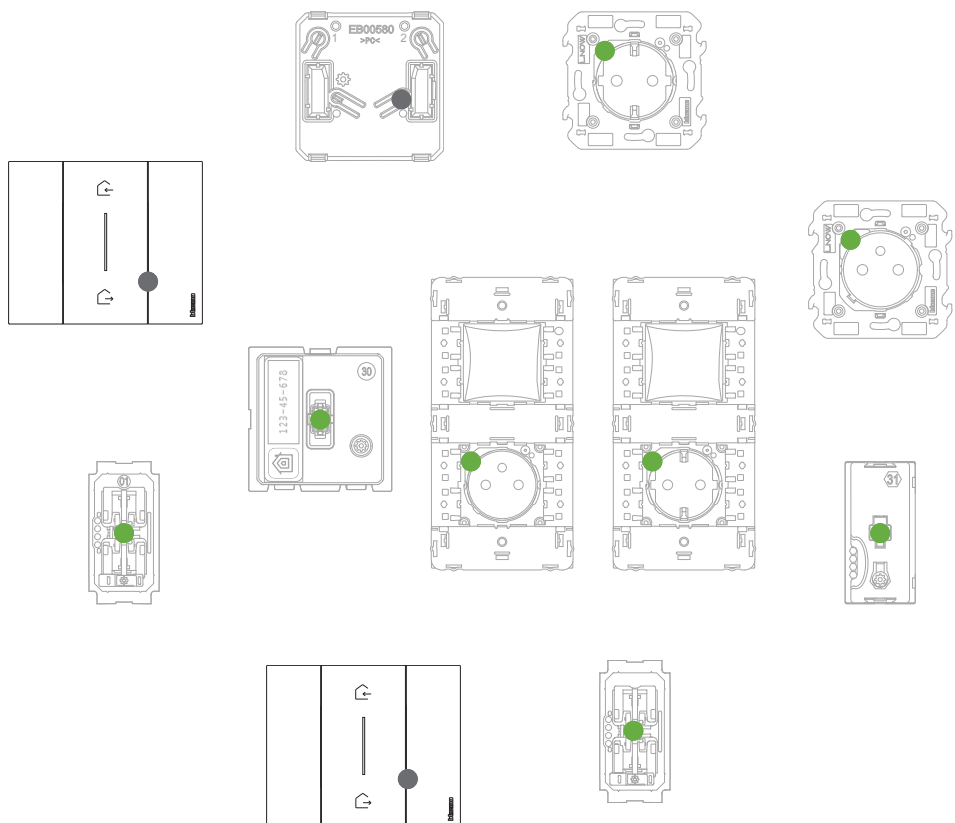
## Adicionar um comando cenários wireless



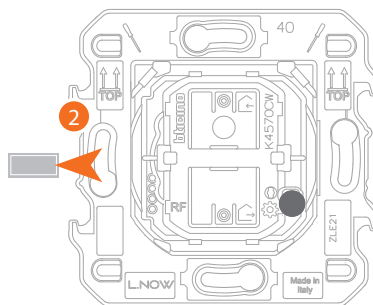
*K4570CW Master, comando de cenários  
Entrar / Sair wireless*

### 1. Inicia a associação:

premir e manter premida em simultâneo as duas teclas do comando, o LED piscará uma vez a verde, soltar e aguardar que passe para o estado de desligado.

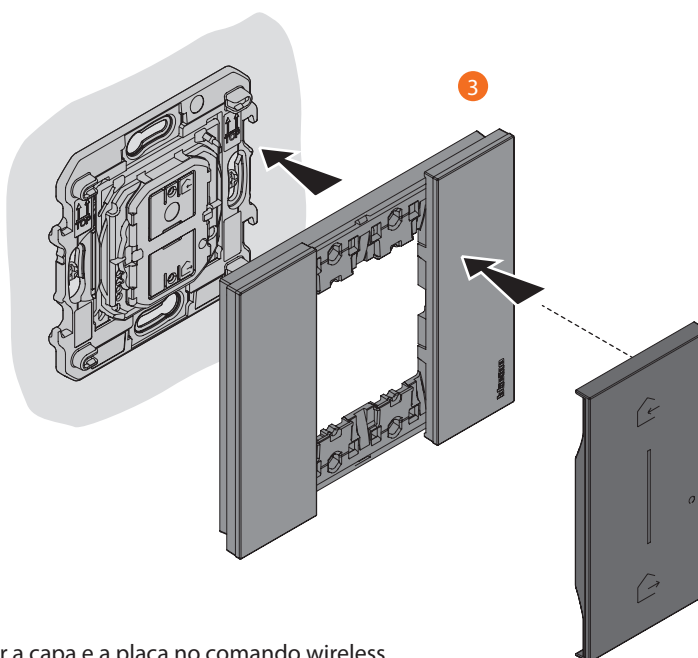


Verificar se os LED de todos os dispositivos passam instantaneamente ao estado verde fixo (exceto os wireless que estão no estado de desligados).



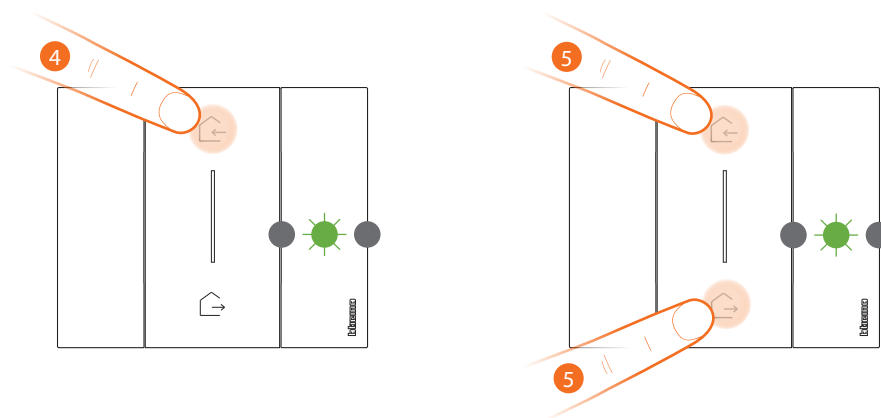
K4570CW Master, comando de cenários Entrar / Sair wireless

2. Extrair a lingueta do novo comando.

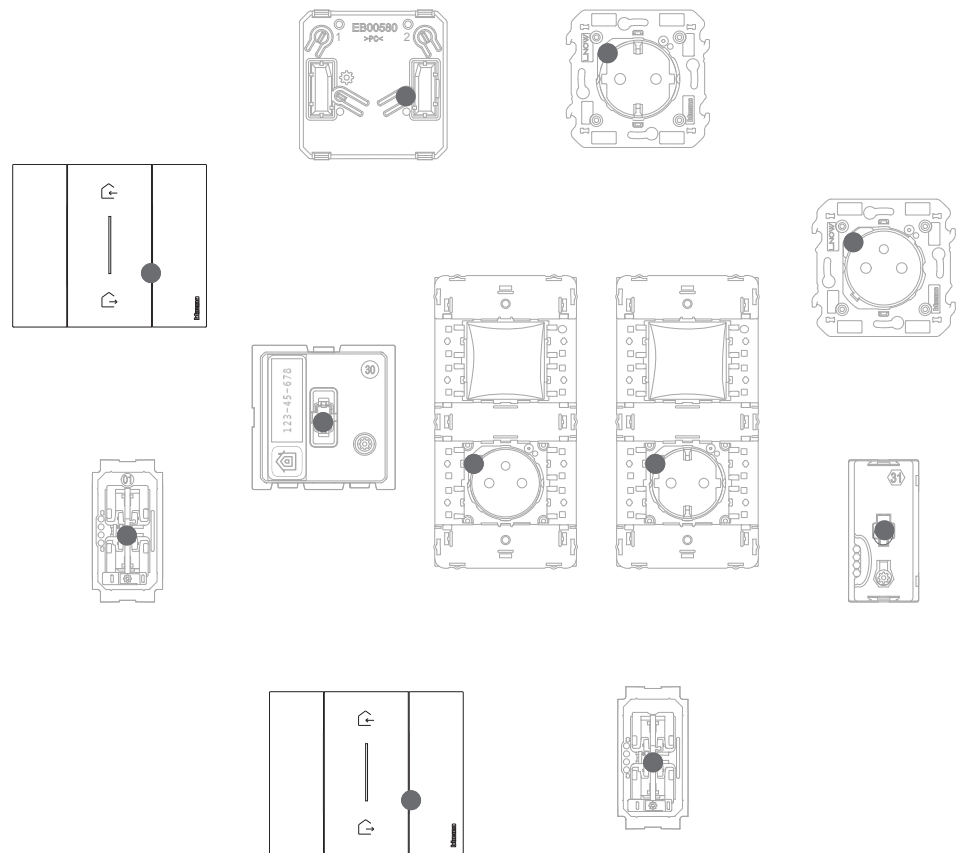


3. Montar a capa e a placa no comando wireless.

**Atenção:** não carregar nas teclas dos comandos wireless se a capa e a placa não estiverem montadas.



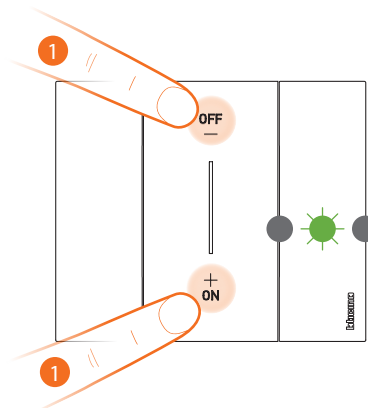
4. Premir brevemente uma das duas teclas do comando, o LED piscará a verde, soltar e aguardar que este passe para o estado de desligado.
5. **Termina a associação:**  
premir brevemente em simultâneo as duas teclas do comando, o LED piscará uma vez a verde, aguardar que este passe para o estado de desligado.



Verificar se os LED de todos os dispositivos passam ao estado desligado, agora o comando está associado ao seu sistema eléctrico smart e poderá comandar os cenários Entrar Sair e/ou Dia Noite. Poderá também adicionar o comando das luzes K4003CW – K4003DCW – 3577C ou o comando persiana K4027CW conforme o procedimento em seguida.



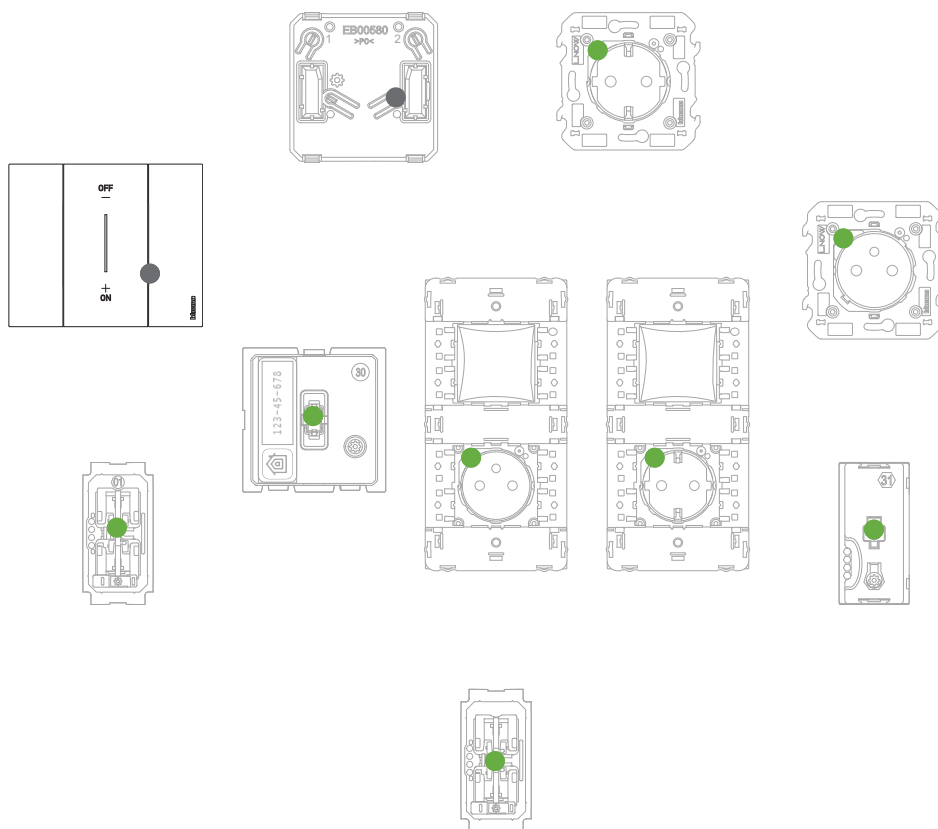
## Associar um comando luzes/persianas a um ou mais dispositivos conectados modulares



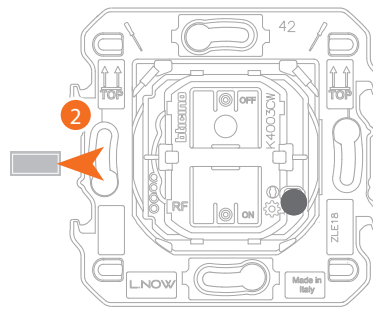
*K4003CW – K4003DCW – 3577C comando das luzes wireless  
ou  
K4027CW comando das persianas wireless*

### 1. Inicia a associação:

premir e manter premida em simultâneo as duas teclas do comando, o LED piscará uma vez a verde, soltar e aguardar que passe para o estado de desligado.

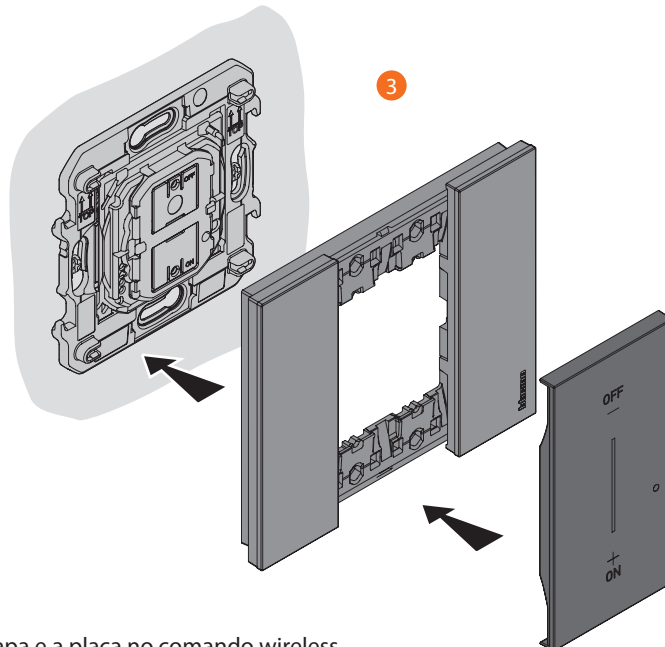


Verificar se os LED de todos os dispositivos passam instantaneamente ao estado verde fixo (exceto os wireless que estão no estado de desligados).



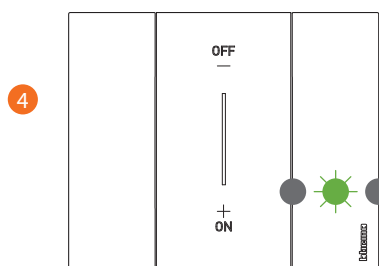
K4003CW – K4003DCW – 3577C comando das luzes wireless  
ou  
K4027CW comando das persianas wireless

2. Extrair a lingueta do novo comando.

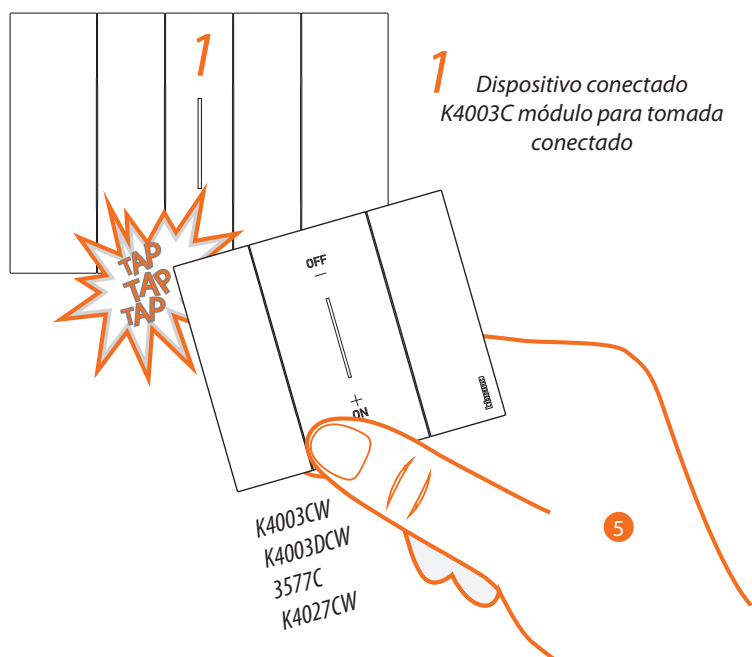


3. Montar a capa e a placa no comando wireless.

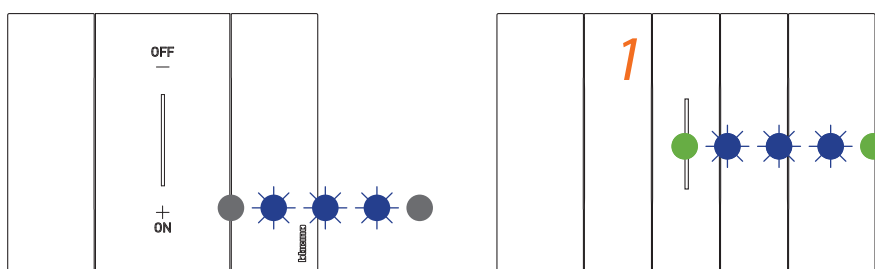
**Atenção:** não carregar nas teclas dos comandos wireless se a capa e a placa não estiverem montadas.



4. Premir brevemente uma das duas teclas do comando, o LED começa a piscar a verde, aguardar que passe para o estado de desligado. Agora o comando está associado ao sistema elétrico smart.



5. Premir e manter premida uma das duas teclas do comando wireless que deseja associar **bate três vezes (delicadamente/ligeiramente e em rápida sequência)** com o comando no dispositivo conectado que deseja associar.



*K4003CW – K4003DCW – 3577C comando das luzes wireless  
ou  
K4027CW comando das persianas wireless*

O LED piscam três vezes a azul, solta a pressão no comando wireless.

O LED do comando passa do estado azul piscando a desligado, em seguida ativa-se por um segundo em azul e desliga-se novamente, enquanto o LED do dispositivo conectado passa do estado azul piscando ao verde, em seguida reacende-de a azul por um segundo e regressa novamente verde.

Caso o dispositivo conectado a associar for apenas um, passar ao ponto 7 para terminar a associação, caso contrário proceder como ilustrado no ponto 6.

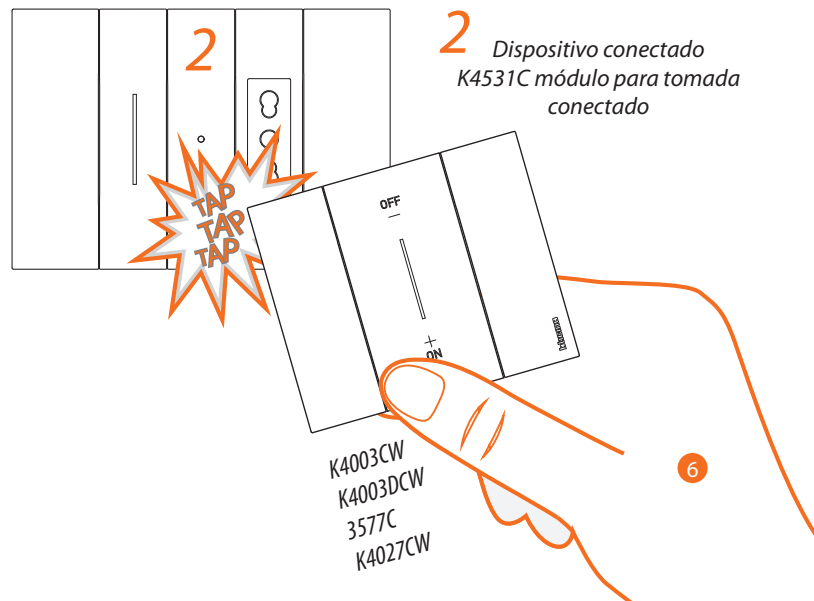


Tabella A Associação dos comandos wireless/dispositivos conectados		
Comandos wireless		Dispositivos conectados que podem ser comandados
K4003DCW K4003CW 3577C	Luzes	K4003C K4411CM2 3584C
K4027CW	Persianas	K4027C K4027CM2
K4003CW	Tomadas *	K4531C KG/KW/KM4441AC KG/KW/KM4441AC

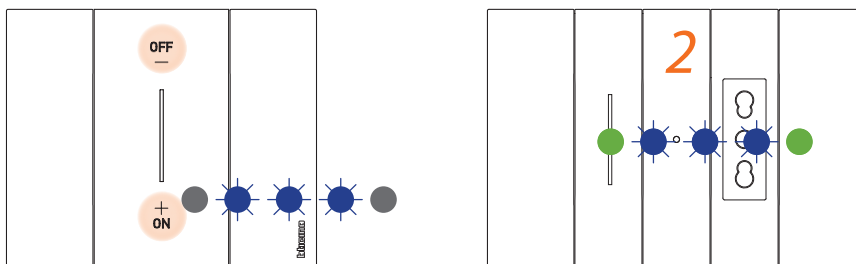
**\*Nota:** Nota: ainda que associadas a um comando wireless das luzes, as tomadas comandadas não são acionadas pelos comandos cenários wireless que comandam as luzes. Poderá definir ou modificar as ações que executarão estes quatro cenários através da **Home + Control**.

Os dispositivos conectados a associar ao comando podem ser de tipo diferente, sempre de acordo com o tipo (ver tabela A).

Neste exemplo, o primeiro dispositivo é um desviador conectado, o segundo um módulo para tomada conectado.



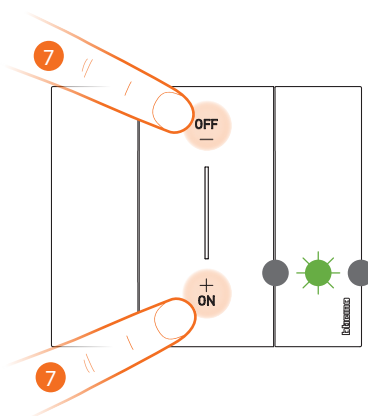
6. Premir e manter premida uma das duas teclas do comando wireless que deseja associar, **bate três vezes (delicadamente/ligeiramente e em rápida sequência)** com o comando no dispositivo conectado que deseja associar.



*K4003CW – K4003DCW – 3577C comando das luzes wireless  
ou  
K4027CW comando das persianas wireless*

O LED piscam três vezes a azul, solta a pressão no comando wireless.

O LED do comando passa do estado azul piscando a desligado, em seguida ativa-se por um segundo em azul e desliga-se novamente, enquanto o LED do dispositivo conectado passa do estado azul piscando ao verde, em seguida reacende-de a azul por um segundo e regressa novamente verde

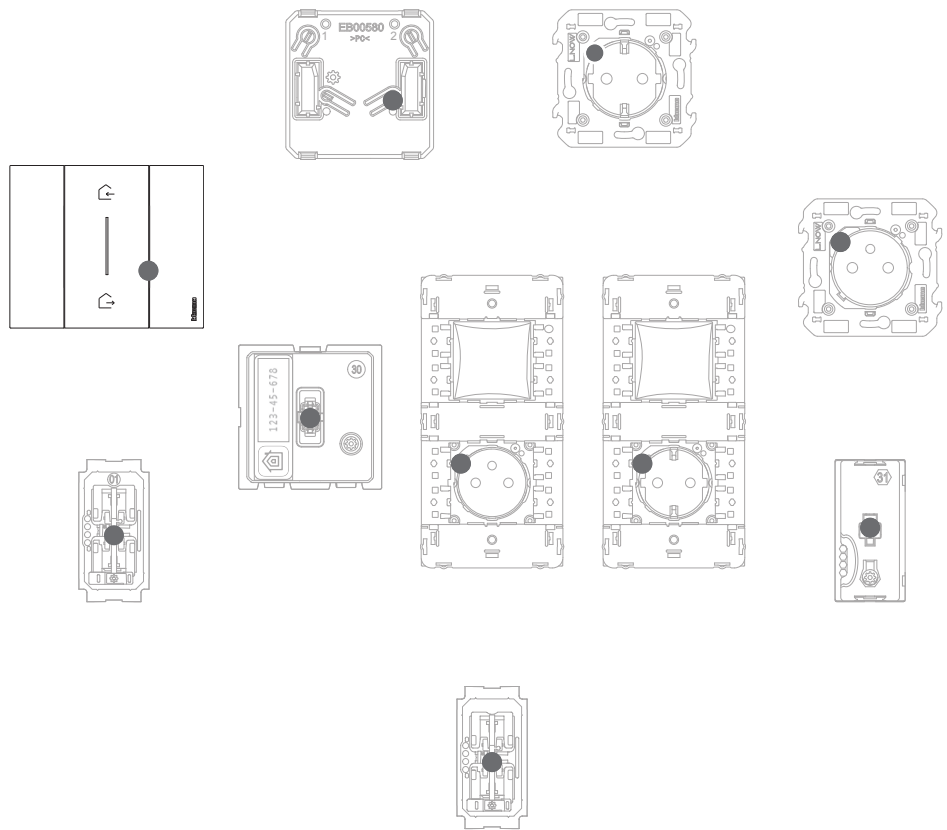


*K4003CW – K4003DCW – 3577C comando luci wireless  
oppure  
K4027CW comando tapparelle wireless*

### 7. Termina a associação:

premir brevemente em simultâneo as duas teclas do comando, o LED piscará uma vez a verde, aguardar que este passe para o estado de desligado.



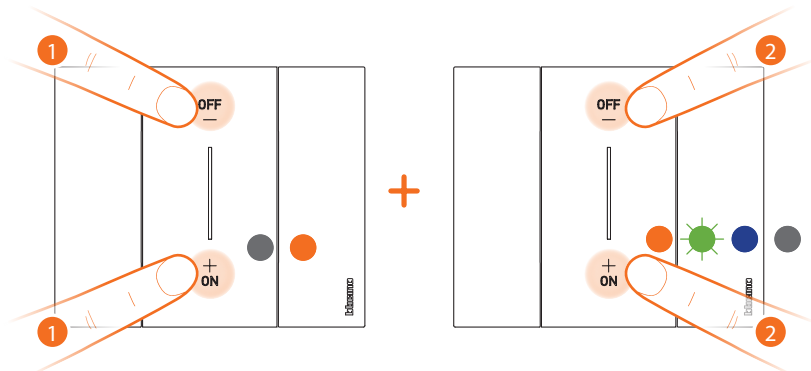


Verificar se os LED de todos os dispositivos passam ao estado desligado, a associação foi corretamente efetuada.

Repetir o procedimento ilustrado para cada ponto de comando wireless a partir do qual comandar os dispositivos conectados.



## Remover um comando wireless dos dispositivos conectados



K4003CW – K4003DCW – 3577C comando das luzes wireless  
ou  
K4027CW comando das persianas wireless

1. Premir simultaneamente as duas teclas do comando que deseja remover até o LED laranja acender-se.  
Soltar e enquanto o LED estiver a laranja.
2. Premir de novo brevemente em simultâneo as duas teclas do comando, o LED piscará a verde, em seguida passa para o estado azul e em seguida desliga-se.

## Efetuar o zeramento das definições de fábrica

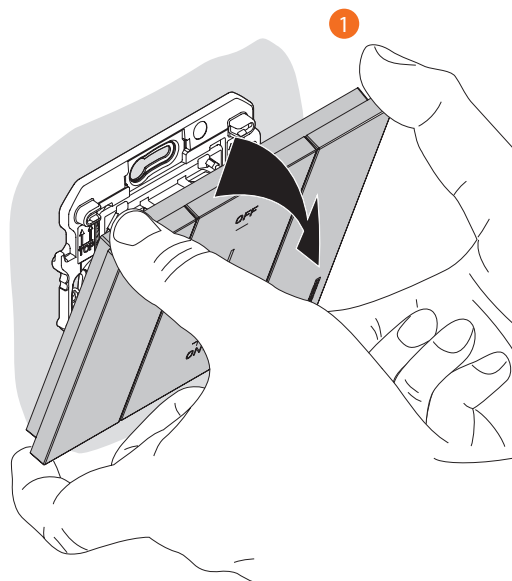
**Atenção:** este procedimento exclui totalmente o dispositivo do sistema elétrico smart.

**Atenção:** nunca executar o zeramento do comando wireless Master Entrar/Sair K4570CW; se por erro se efetua o zeramento, iniciar a associação à rede zigbee através da pressão breve do gateway, em seguida premir brevemente uma tecla de comando do K570CW e aguardar a associação (o led do comando piscará a verde algumas vezes e depois desliga-se).

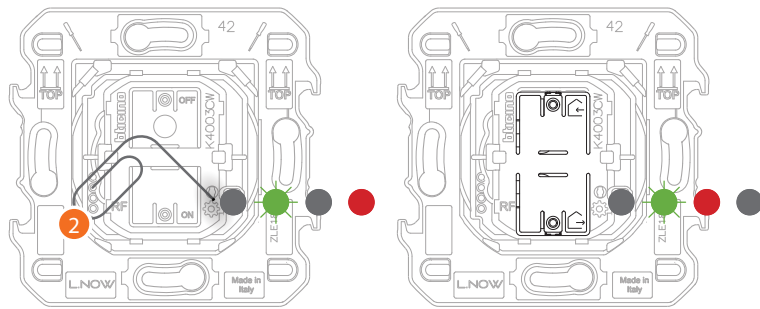
Procedimento para comandos wireless K4003CW – K4570CW – K4003DCW – K4574CW – 3577C comando das luzes wireless;

ou

K4027CW comando das persianas wireless.



1. Desmontar a a placa e a capa para ter acesso ao botão reset.

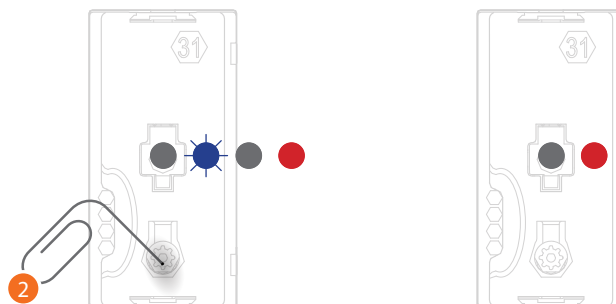


*K4003CW – K4003DCW – 3577C comando das luzes wireless  
ou  
K4027CW comando das persianas wireless*

2. Premir e manter premido o no botão Reset
  - O LED pisca a verde, depois desliga-se, então torna-se vermelho.
  - Nesta altura soltar o botão.
  - O LED pisca verde, depois torna-se vermelho e então se desliga.

### Procedimento para dispositivos conectados

K4003C – 3584C – K4411CM2, – K4027C – K4027CM2 – K4027C –  
K4027CM2 – K4531C – KG/KW/KM4441AC – KG/KW/KM4441AC



2. Premir e manter premido o no botão Reset
  - O LED pisca azul, depois desliga-se, então torna-se vermelho.
  - Nesta altura soltar o botão.
  - O LED torna-se vermelho fixo.

**Atenção:** a pressão involuntária breve do botão Reset, inicia a associação (LED verdes acesos).  
Carregar brevemente e em simultâneo nas duas teclas do comando K4570CW Master para terminá-la.



## Utilizar a App

Ao terminar a associação de todos os dispositivos conectados com o gateway e a eventual adição de comandos wireless associados a dispositivos conectados será imediatamente possível:

- ativar o cenário "ENTRAR" todas as persianas irão levantar-se
- ativar o cenário "SAIR" todas as luzes irão desligar-se e todas as persianas irão baixar-se
- comandar luzes, tomadas e persianas desde os relativos comandos wireless

Descarregar a App "Home + Control" e configurá-la para poder usufruir de todas as outras funcionalidades do sistema elétrico Smart:

- personalização dos cenários
- controlo remoto por meio de Smartphone
- controlo vocal por utilizar o seu assistente vocal favorito
- recepção das notificações em caso de sobrecarga ou anomalia no equipamento
- verificação dos consumos elétricos

para eventuais informações adicionais consultar  
[www.homesystems-legrandgroup.com](http://www.homesystems-legrandgroup.com)



Para descarregar a Home + Control





BTicino SpA  
Viale Borri, 231  
21100 Varese  
[www.bticino.com](http://www.bticino.com)

---